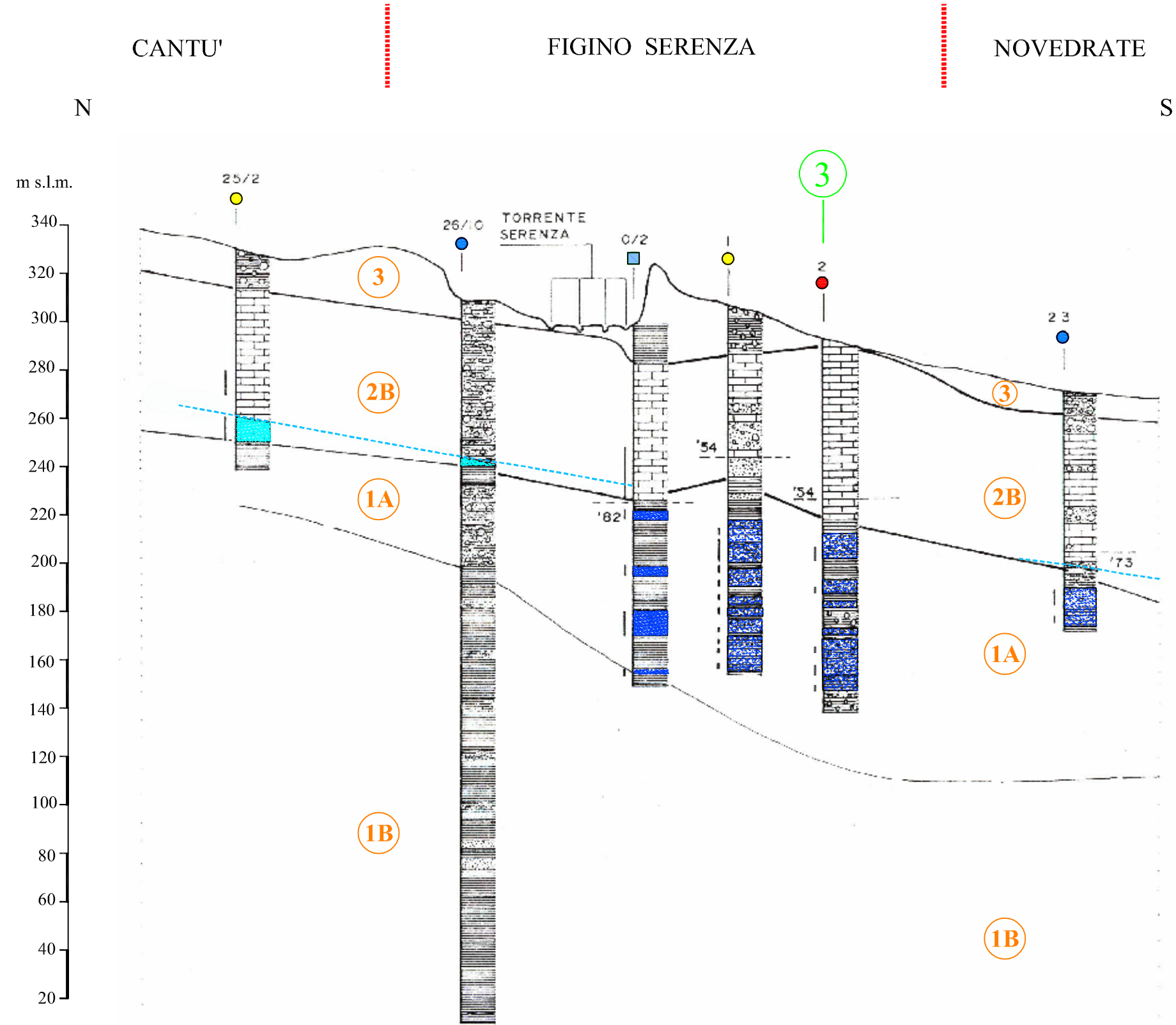
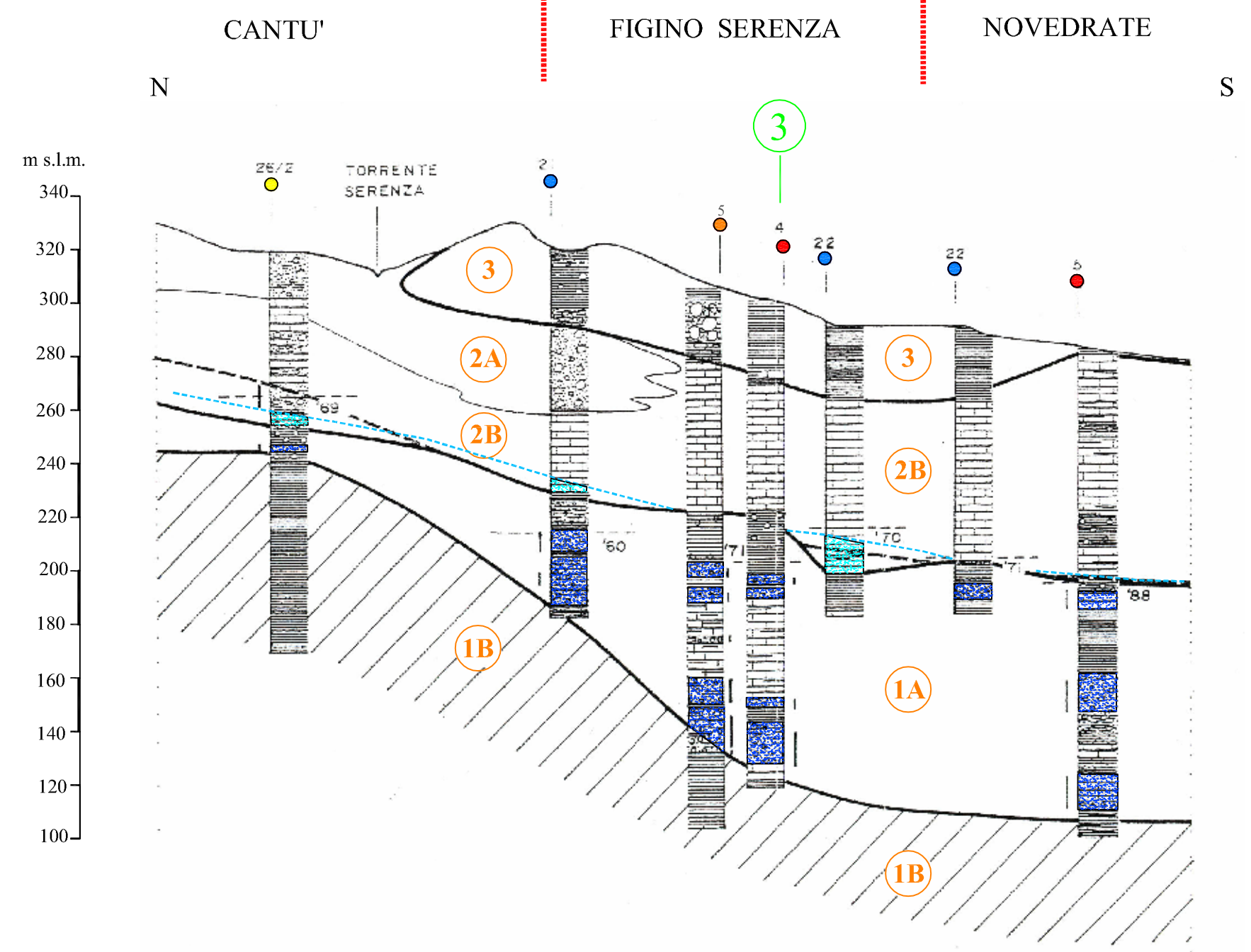


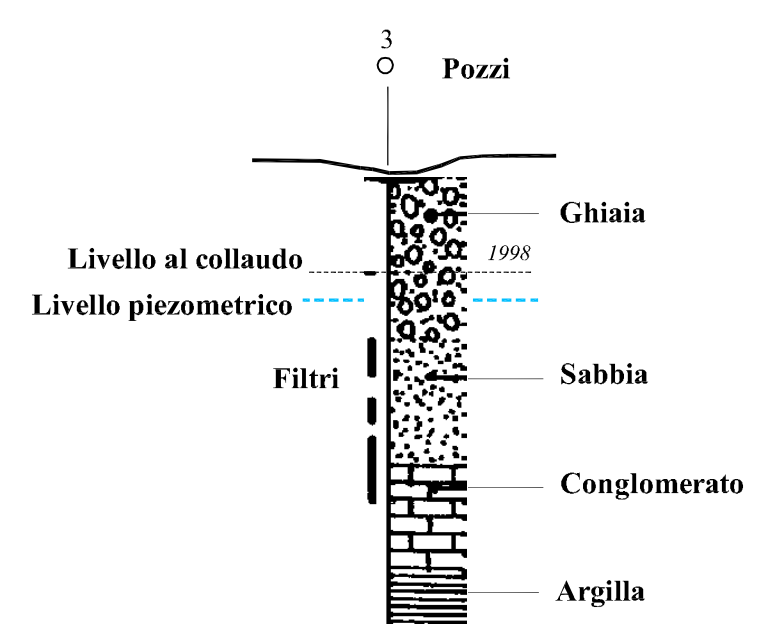
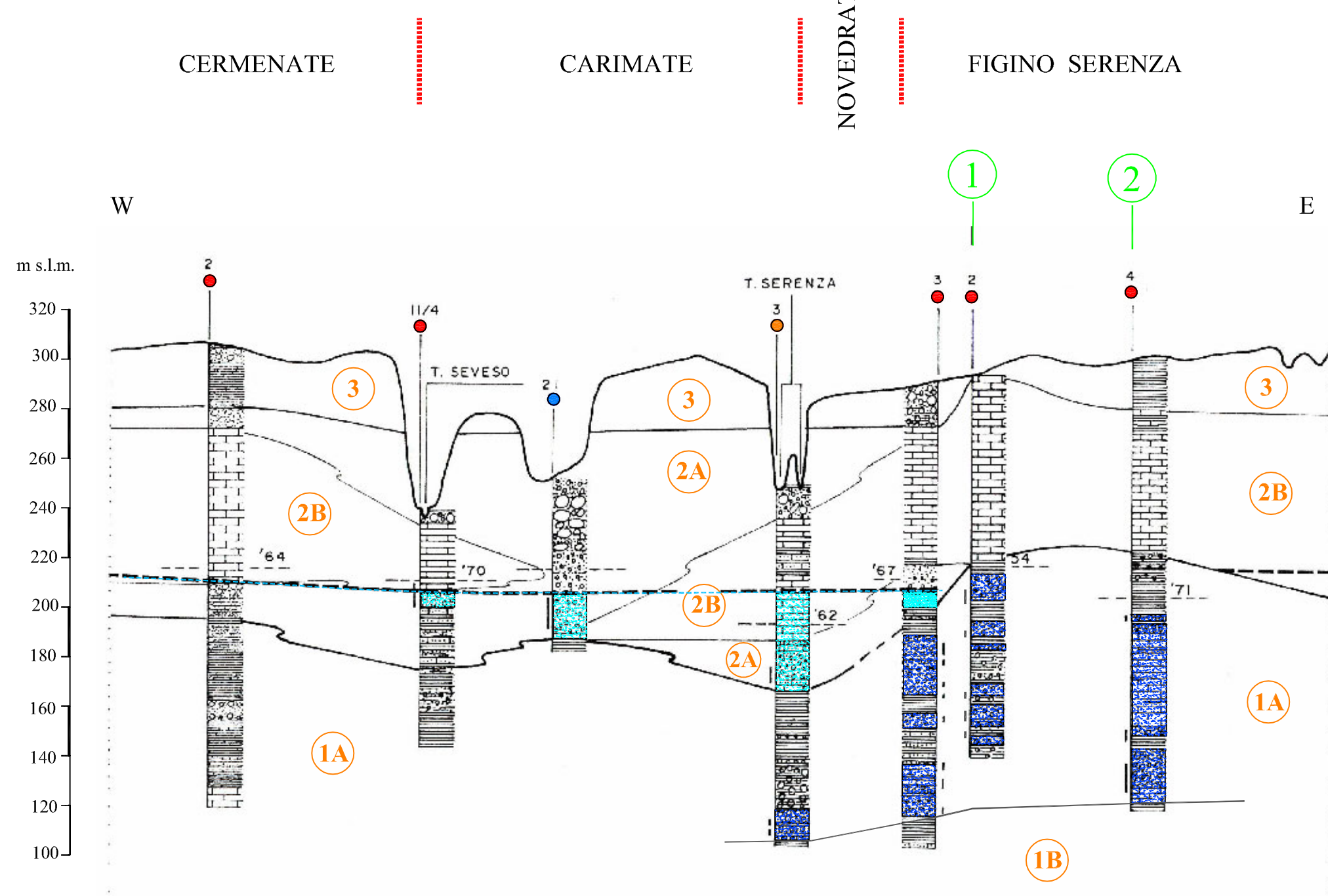
SEZIONE 1



SEZIONE 2



SEZIONE 3



- 3** UNITA' DELLE ARGILLE ALTERATE SUPERFICIALI  
Falde idriche assenti o poco significative
- 2A** UNITA' DELLE GHIAIE E SABBIE  
Falda superiore di tipo libero
- 2B** UNITA' DEI CONGLOMERATI  
Falda superiore di tipo libero
- 1A** UNITA' DELLE ARGILLE E SABBIE IN ALTERNANZA  
Falde intermedie e profonde di tipo confinato o semiconfinato
- 1B** UNITA' DELLE ARGILLE  
Falde idriche assenti

- Pozzi chiusi
- Pozzi pubblici
- Pozzi fermi
- Pozzi privati
- Piezometri

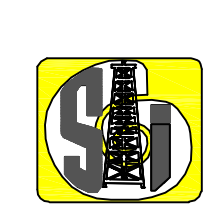
- ① Incrocio di sezione
- Limite tra unità
- Limiti comunali
- Strati acquiferi



Comune di  
**FIGINO SERENZA**  
Provincia di Como

**COMPONENTE GEOLOGICA, IDROGEOLOGICA E SISMICA  
DEL PIANO DI GOVERNO DEL TERRITORIO AI SENSI DELLA  
L.R. 12/2005 E SECONDO I CRITERI DELLA D.G.R. N. 8/7374/08**

**SEZIONI IDROGEOLOGICHE**



**STUDIO IDROGEOLOGICO**  
associato  
*Adriano Ghezzi fondatore - 1964*  
dott. geol. Efrem Ghezzi  
dott. geol. Pietro Breviglieri  
dott. ing. Giovanna Sguera

Bastioni di Porta Volta, 7 - 20121 Milano  
tel. 02/659.78.57 - fax 02/655.10.40  
e-mail: stud@fastwebnet.it  
www.studioidrogeotecnico.com

DATA	DENOMINAZIONE	SCALA	NOME FILE
settembre 2004	TAV. 3	1:25.000	Tav3
novembre 2011	TAV. 3	1:25.000	CO2898_Tav3