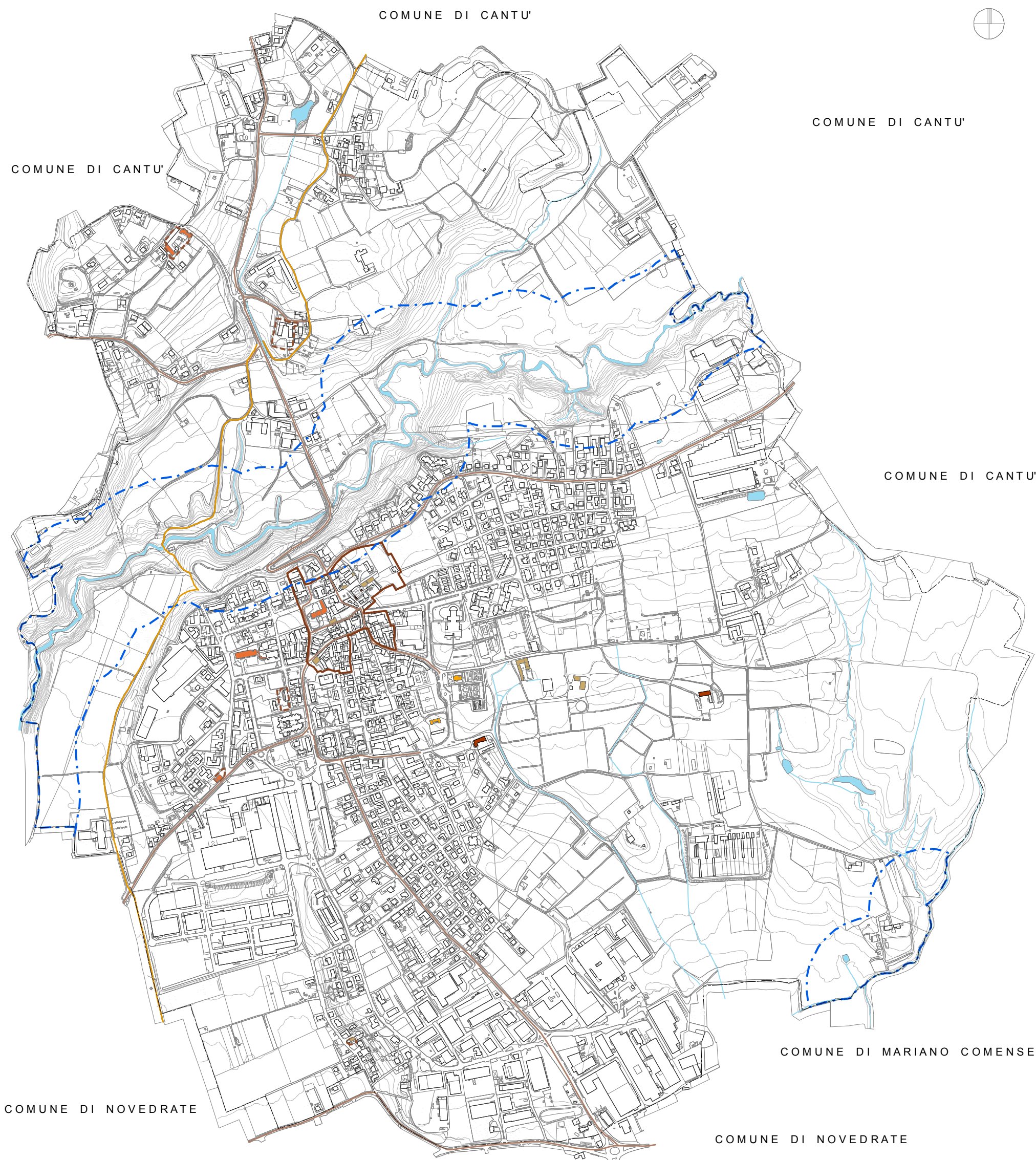


Legenda

■ Ambiti prevalenti del paesaggio urbano ■ Ambiti rurali, paesistici e ambientali

— Rete dei corsi d'acqua



Legenda

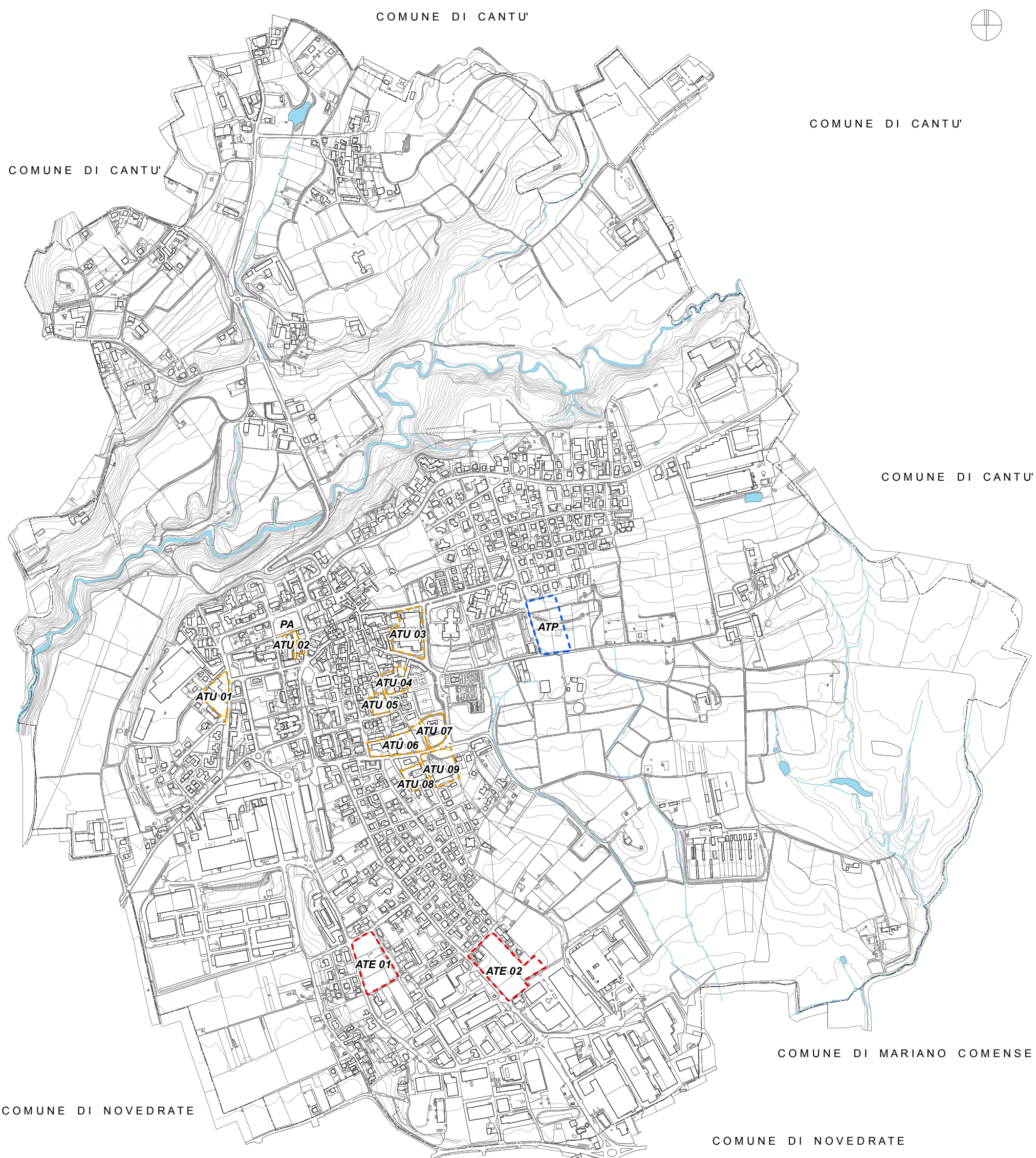
■ NS - Nuclei di impianto storico ■ Edifici e complessi che costituiscono emergenza architettonica assimilabile alla qualità di monumento

■ ES - Edifici di interesse storico - testimoniale ■ Edifici singoli o in sequenza significativa di valore storico documentario

— Viabilità storica (I.G.M. 1888) ■ Edifici singoli o in sequenza significativa di valore testimoniale

— Vincolo di tutela delle acque pubbliche ai sensi dell'art. 142 legge 42/04

— Cammino di San Pietro - Antica Via Canturina



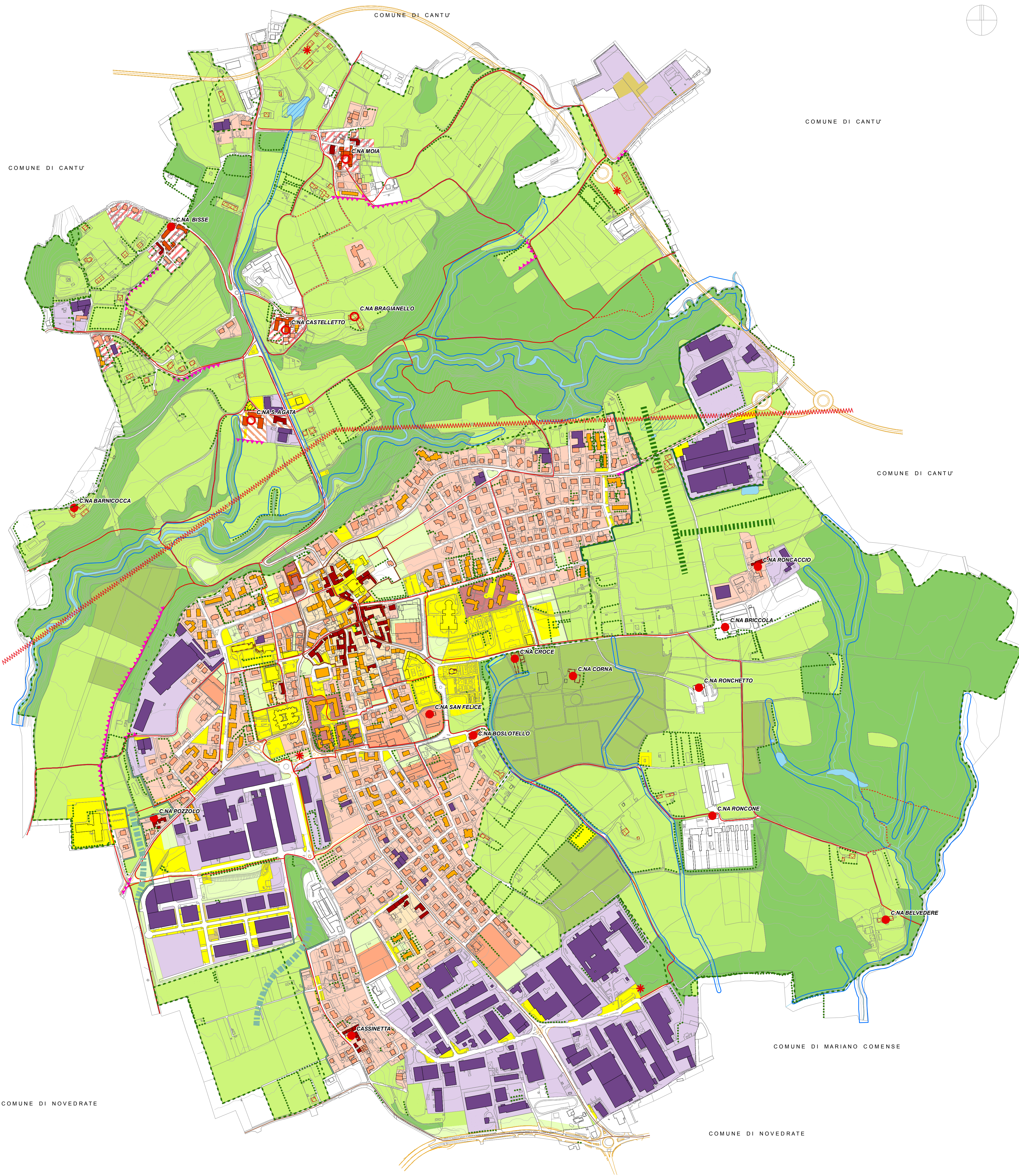
Legenda

AMBITO DI TRASFORMAZIONE URBANISTICA

■ ATE - Ambito di trasformazione di espansione

■ ATU - Ambito di trasformazione urbana

■ ATP - Ambito di trasformazione pubblico



LEGENDA

Ambiti prevalenti del paesaggio urbano

■ NS - Nuclei di impianto storico

■ ES - Edifici di interesse storico - testimoniale

● Architettura rurale storica

● Architettura rurale storica trasformata

— Progetti stradali

— Percorsi ciclo-pedonali

— Sentieri

Ambiti di trasformazione urbanistica di riqualificazione non conformati

■ Ambiti di trasformazione urbanistica di riqualificazione

■ Parco Locale di Interesse Sovralocale - "Parco della Brughiera Briantea"

— Coni di visuale paesaggistica

Ambiti dei corsi d'acqua

— Fascia di rispetto con finalità idrauliche - d.g.r. 25 gennaio 2002, n.77868

1. Elementi costitutivi del settore geomorfologico e naturalistico

1.2 Laghi, specchi d'acqua

1.3 Zone umide

1.4 Corsi d'acqua

1.5 Boschi

2. Elementi costitutivi del settore antropico

2.1 Infrastrutture, viabilità e rete idrografica artificiale

2.1.1 Viabilità storica esistente alla soglia IGM del 1888

2.2 Elementi del paesaggio agrario e strutture verdi

2.2.1 Piantate

2.2.2 Pascolo, maggese, prato coltivato

2.2.3 Giardini e verde urbano

2.2.4 Filari e monumenti naturali

— Delimitazione del Varco Rete Ecologica Regionale

— Delimitazione del Varco Rete Ecologica Comunale

— Varco della Rete Ecologica Regionale

— Varco Rete Ecologica Comunale

2.3 Sistemi insediativi

2.3.1 Insempiamenti di sommità

2.3.2 Insempiamenti di fondovalle

2.3.3 Insempiamenti con case isolate

2.3.4 Insempiamenti con case a schiera

2.3.5 Insempiamenti con case a corte

2.3.6 Insempiamenti con edifici a piastra

2.3.7 Insempiamenti specialistici e uso pubblico

2.4 Tipi edilizi

2.4.1 Tipi a schiera

2.4.2 Tipi a corte

2.4.3 Tipi in linea

2.4.4 Edifici monofamiliari isolati

2.4.5 Tipi specialistici e di uso pubblico

2.4.6 Edifici di archeologia industriale

2.4.7 Edifici a piastra

2.5 Materiali ed elementi costruiti

2.5.1 Reti tecnologiche

Elementi detrattori del paesaggio

● Elementi detrattori puntuali

— Elementi detrattori lineari

— Confine comunale

IL SINDACO

IL SEGRETARIO COMUNALE

Adozione Consiglio Comunale:

delibera n. del

Approvazione Consiglio Comunale:

delibera n. del

Progetto

Dott. Arch. GIACOMINO AMADEO

Ordine degli Architetti P.P.C.

Prov. Monza e Brianza n. 2622

STUDIO AMBIENTE

Via S. Carlo Borromeo, 1

20031 Cesano Maderno (MB)

Tel. +39 0362500200 - Fax +39 03621580711

info@studioambiente.org