

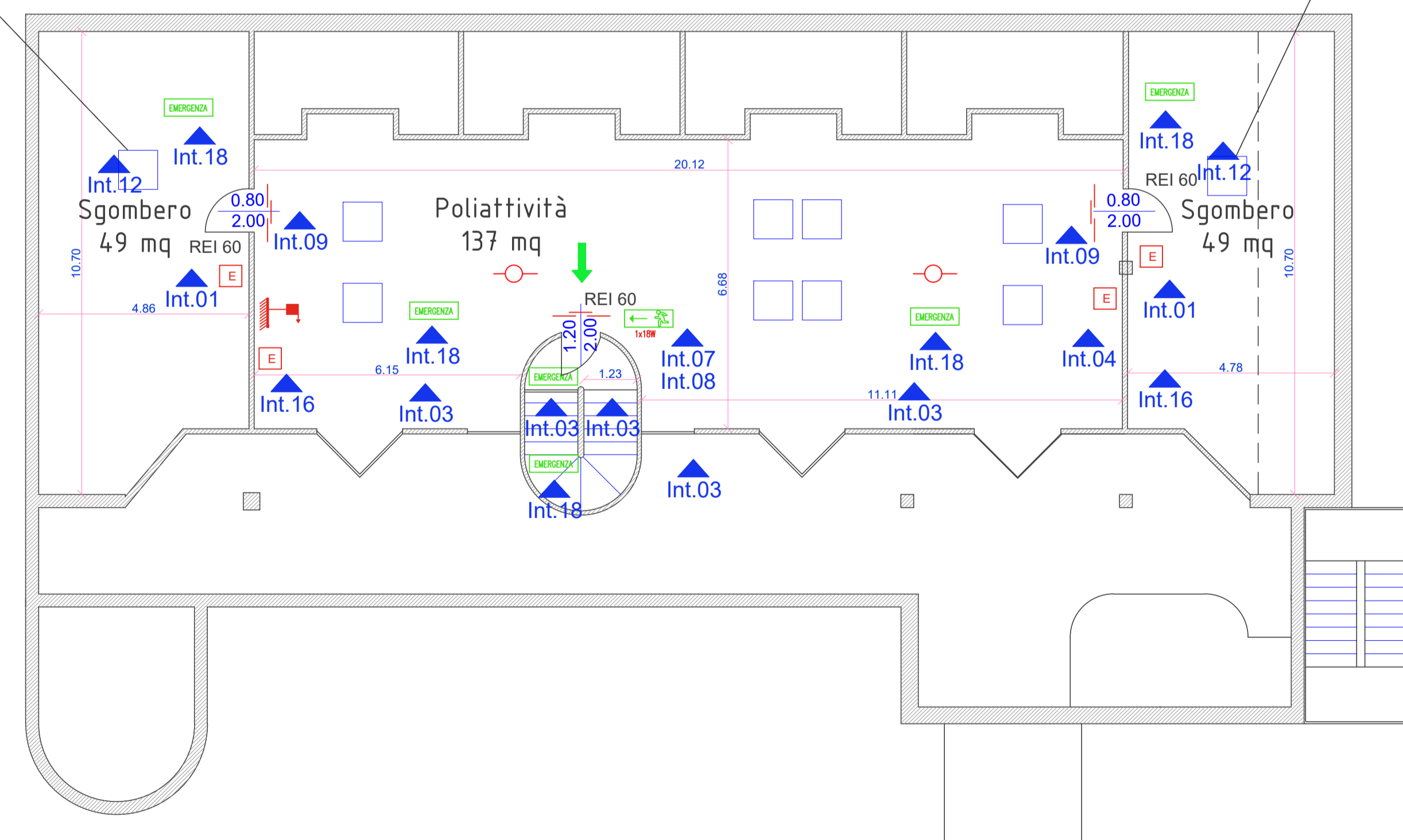
Int.01: posa estintori  
 Int.03: posa cartello uscita di emergenza  
 Int.04: spostamento cartelli  
 Int.07: rimozione chiusure esistenti e posa maniglioni antipanico  
 Int.08: sistemazione porte REI esistenti  
 Int.09: posa porte REI 60  
 Int.11: sostituzione lastre di sicurezza  
 Int.12: realizzazione aperture di areazione  
 Int.14: protezione REI 120  
 Int.16: divisorio REI 60  
 Int.18: nuovi corpi illuminanti

LEGENDA	
Simbologia principale estratta dal D.M.30-11-1983	
	Percorso di uscita in orizzontale
	Estintore
	Naspo
	Idrante DN 45
	Idrante soprasuolo
	Attacco autopompa
	Rivelatore di incendio
	Pulsante d'allarme
	Pulsante di emergenza
	Allarme incendio
	Indicatore uscite di sicurezza
	Luce di emergenza
	Porta REI
	Muratura REI 120
	Rete idranti
	Filtro a prova di fumo
	Valvola di intercettazione gas
	Percorso tubazione gas
	Percorso di uscita verso il basso
	Percorso di uscita verso l'alto

PIANTA PIANO PRIMO

APERTURA A FINESTRA SUL TETTO DI TIPO A VASISTAS 2X1

APERTURA A FINESTRA SUL TETTO DI TIPO A VASISTAS 2X1



PIANTA PIANO RIALZATO



LarioEsco S.r.l. C.so XXV Aprile 74/E, 22036 Erba (CO), Italy  
 C.F. e P.IVA: 03534490135

COMMITTENTE:

COMUNE DI FIGINO SERENZA  
 C.F.e P.IVA 00415540137  
 Via XXV Aprile, 16 - 22060 - Figino Serenza (CO)

PROGETTO ESECUTIVO:  
 PROGETTO DI ADEGUAMENTO ALLA NORMATIVA ANTINCENDIO

UBICAZIONE:  
 VIA RISORGIMENTO, 8, FIGINO SERENZA (CO) - 22060

PROGETTISTA: DOTT. ING. RICCARDO SAVARINO  
 ORDINE DEGLI INGEGNERI DI PAVIA N° 663  
 ALBO M.I. N° 0066300148

OGGETTO:  
 INTERVENTI NECESSARI - PIANTE EDIFICIO "EX - MENSA"

SCALA: 1:100	DATA: 28-11-2018	AGG.: 00/00/0000
-----------------	---------------------	---------------------

TAVOLA

A.04

TUTTI I DIRITTI D'AUTORE SONO RISERVATI